

รูปภาพแสดงการปฏิบัติตามมาตรการฯ
ของ โครงการ ศุภาลย์ ลอฟท์สถานีภาษีเจริญ



รูปที่ 1 รั้ว Metal Sheet สูง 6 เมตร รอบแนวเขตพื้นที่โครงการ



รูปที่ 2 คนงานทำความสะอาดภายในพื้นที่โครงการ



รูปที่ 3 การสเปรย์ฉีดพรมน้ำ

รูปภาพแสดงการปฏิบัติตามมาตรการฯ
ของ โครงการ ศุภาลย์ ลอฟท์สถานีพาณิชย์เจริญ



รูปที่ 4 การคลุมกองดินด้วยผ้าใบ



รูปที่ 5 ประตูทางเข้าออกโครงการ



รูปที่ 6 ตู้ รปภ. และเจ้าหน้าที่รักษาความปลอดภัย

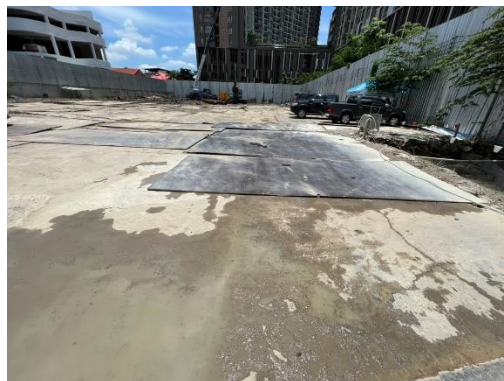


รูปที่ 7 พื้นที่เก็บกองวัสดุก่อสร้าง



รูปที่ 8 การทำความสะอาดล้อรถก่อนออกนอกโครงการ

รูปภาพแสดงการปฏิบัติตามมาตรการฯ
ของ โครงการ ศุภาลย์ ลอฟท์สถานีภาษีเจริญ



รูปที่ 9 การปูแผ่นเหล็กในพื้นที่โครงการ



รูปที่ 10 การปิดคลุมท้ายกระบะรถบรรทุก



รูปที่ 11 การติดรายละเอียดที่รถบรรทุก



รูปที่ 12 กล่องรับความคิดเห็น

รูปภาพแสดงการปฏิบัติตามมาตรการฯ
ของ โครงการ ศุภาลย์ ลอฟท์สถานีภาษีเจริญ



รูปที่ 13 การตรวจวัดความสั่นสะเทือน จุดที่ 1 และ จุดที่ 2



รูปที่ 14 ลานว่างสำหรับจอดรถ และทำกิจกรรม



รูปที่ 15 กิจกรรม Safety Talk/Morning Talk



รูปที่ 16 ถังสำรองน้ำใช้

รูปภาพแสดงการปฏิบัติตามมาตรการฯ
ของ โครงการ ศุภาลย์ ลอฟท์สถานีภาษีเจริญ



รูปที่ 17 จุดให้บริการน้ำดื่ม



รูปที่ 18 ห้องน้ำห้องส้วมสำหรับคนงานก่อสร้าง



รูปที่ 19 ถังดับเพลิงเคมี พร้อมป้ายแนะนำการใช้งาน



รูปที่ 20 ถังรองรับมูลฝอยในพื้นที่โครงการ

รูปภาพแสดงการปฏิบัติตามมาตรการฯ
ของ โครงการ ศุภาลย์ ลอฟท์สถานีภาษีเจริญ



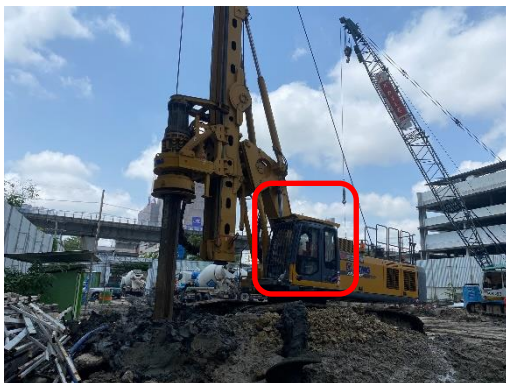
รูปที่ 21 ป้ายประชาสัมพันธ์ด้านหน้าโครงการ



รูปที่ 22 ป้ายเตือนและสัญลักษณ์ต่าง ๆ



รูปที่ 23 จุดบริการแอลกอฮอล์



รูปที่ 24 เสาค้ำยัน พร้อมห้องสำหรับคนขับ



รูปที่ 25 โมบายเครน

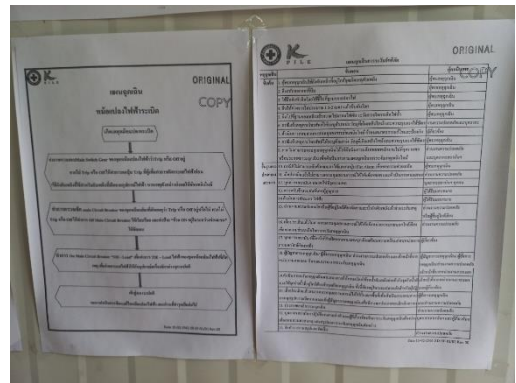
รูปภาพแสดงการปฏิบัติตามมาตรการฯ
ของ โครงการ ศุภาลย์ ลอฟท์สถานีภาษีเจริญ



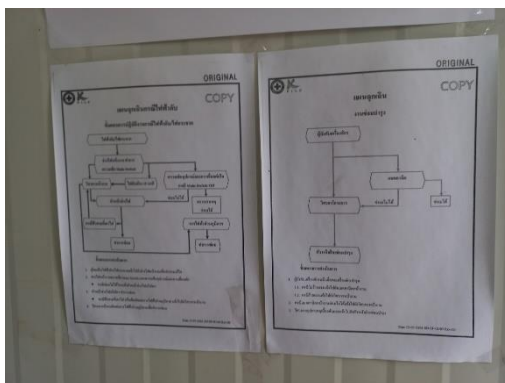
รูปที่ 26 การจัดหาอุปกรณ์ป้องกันอันตรายส่วนบุคคล



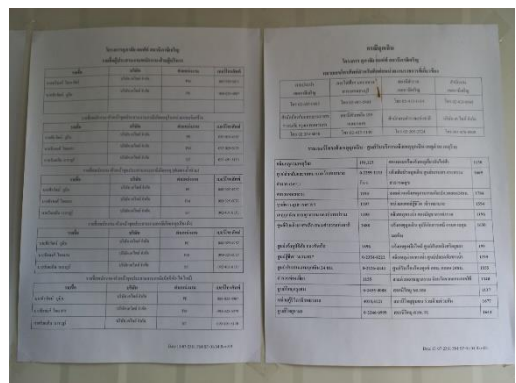
รูปที่ 27 การจำกัดความเร็วในพื้นที่โครงการ



รูปที่ 28 แผนฉุกเฉิน กรณีหม้อแปลงระเบิด



รูปที่ 29 แผนฉุกเฉิน กรณีไฟไหม้

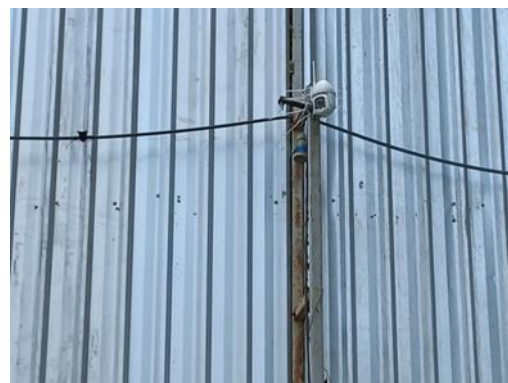
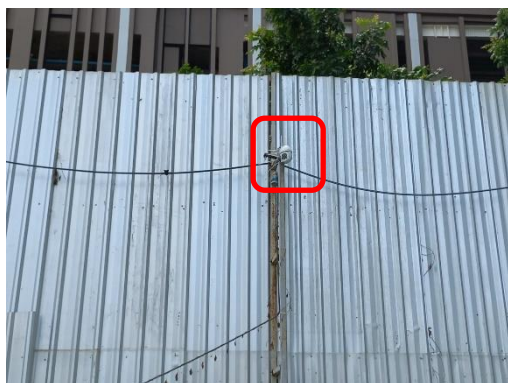


รูปที่ 30 เบอร์โทรฉุกเฉิน

รูปภาพแสดงการปฏิบัติตามมาตรการฯ
ของ โครงการ ศุภาลย์ ลอฟท์สถานีภาษีเจริญ



รูปที่ 30 กล่องปฐมพยาบาลเบื้องต้น



รูปที่ 31 การติดกล้องวงจรปิดภายในพื้นที่โครงการ



รูปที่ 32 การติดตั้งป้ายประชาสัมพันธ์ผลการตรวจวัดคุณภาพสิ่งแวดล้อม